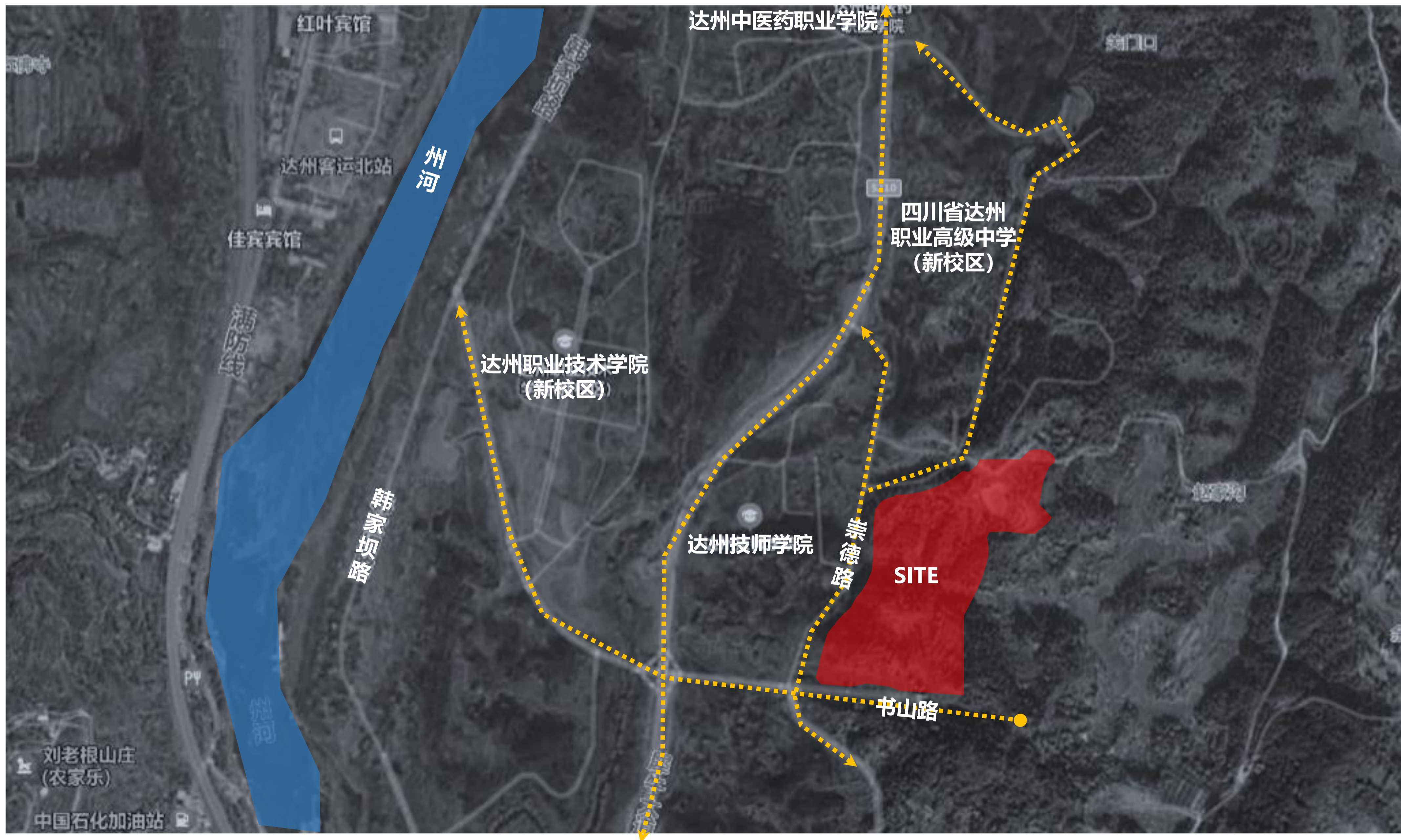
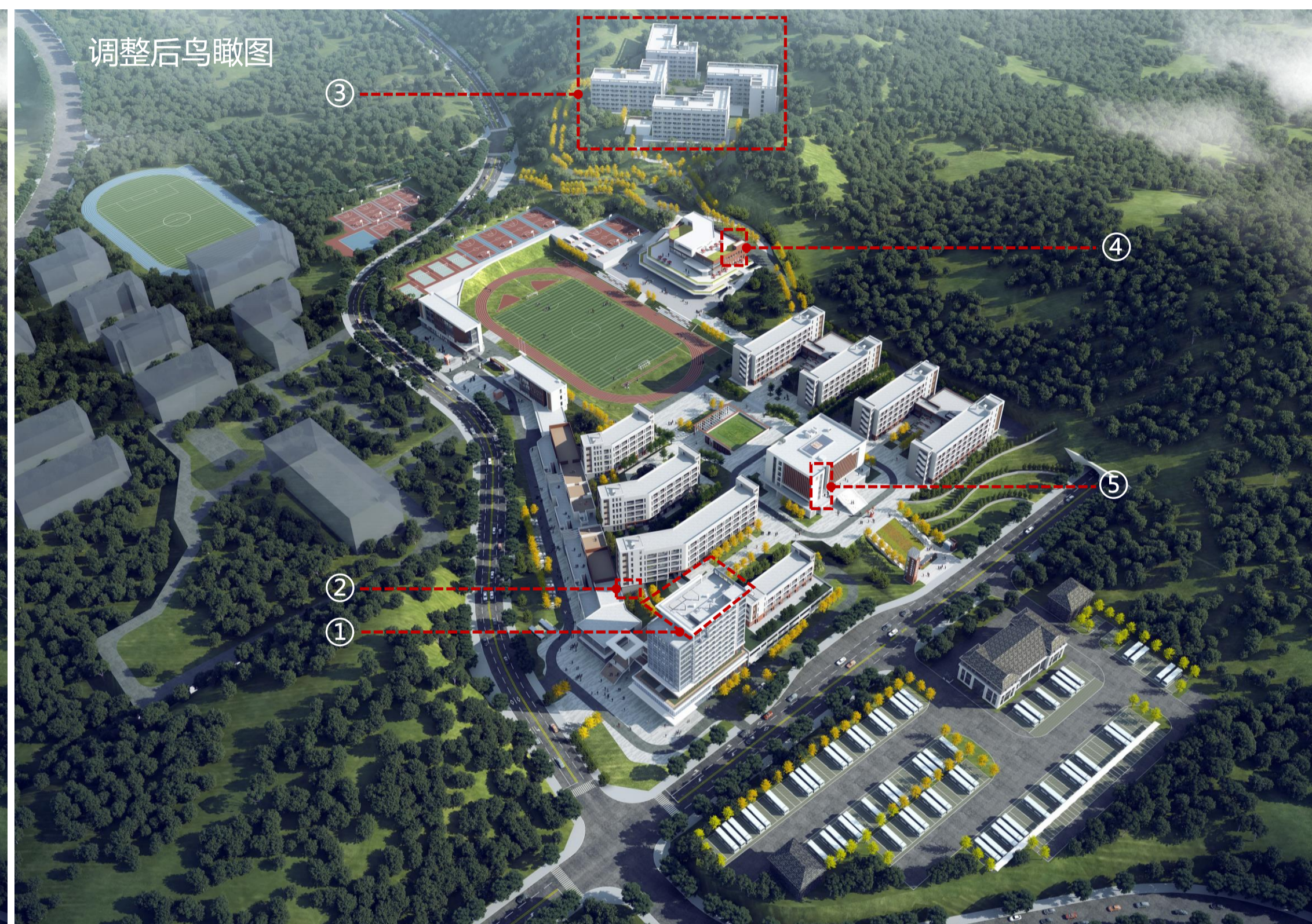
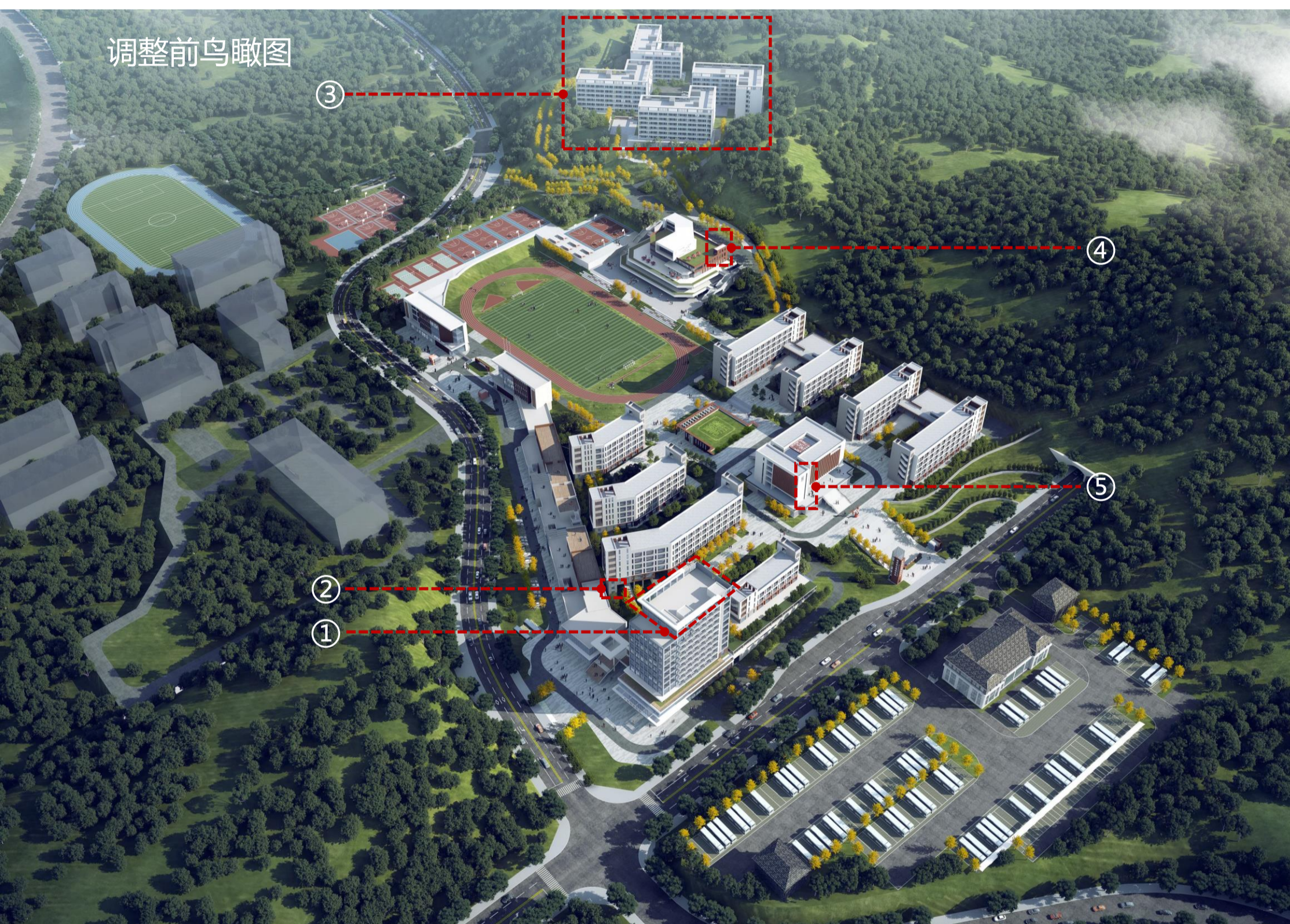


● 基地周边情况

- 该项目南侧为书山路和西侧为崇德路，北侧为在修建道路，交通较为便利。





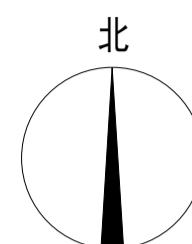
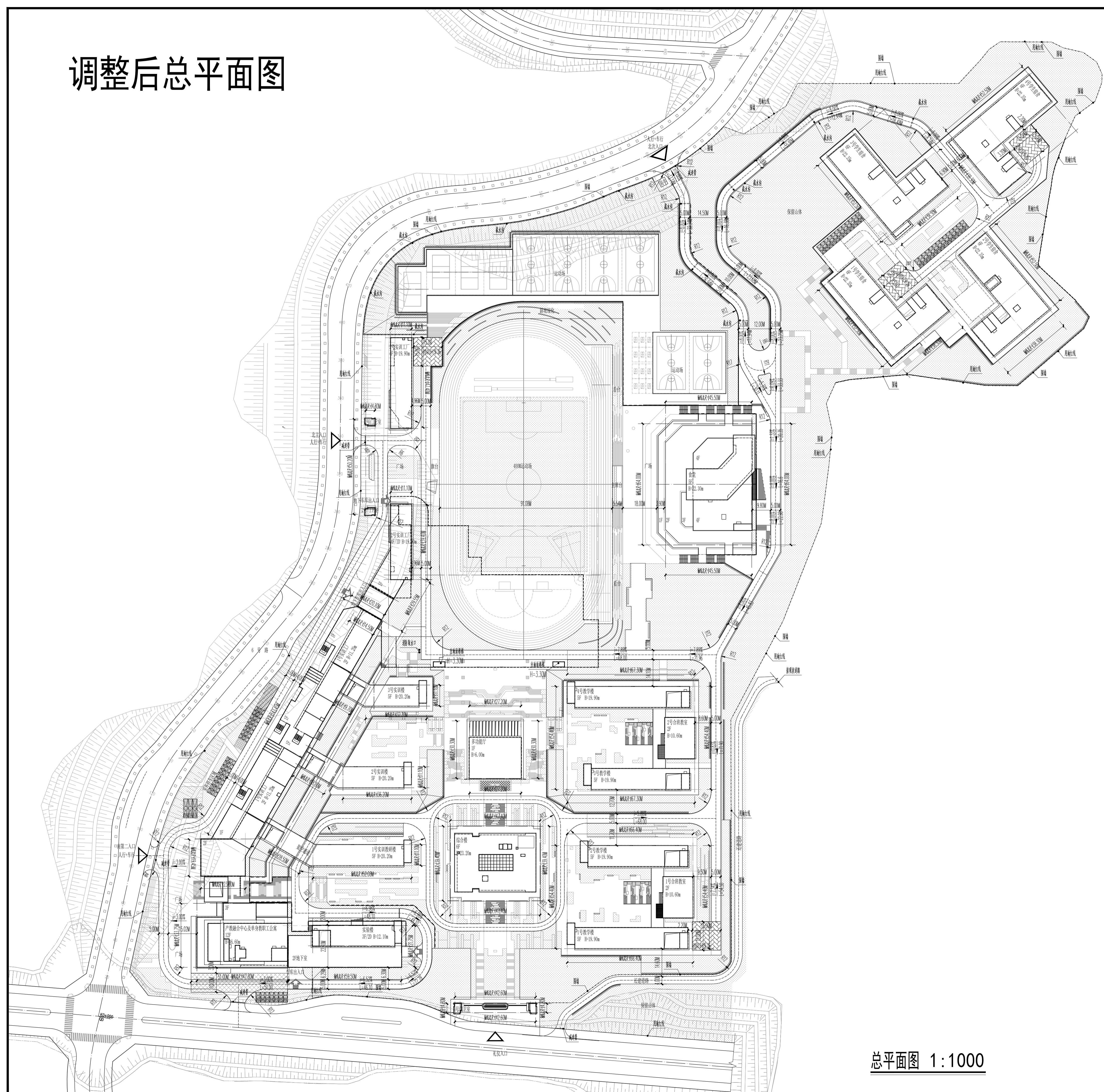
- ①、局部女儿墙加高，遮蔽屋顶出屋面楼梯间及设备
- ②、为确保结构安全增设剪力墙及楼板，建筑增加安全疏散楼梯
- ③、因通风和采光要求，阳台由实体栏板修改为栏杆，并增加自然排烟窗
- ④、根据房间实际功能需求，修改外立面开窗方式
- ⑤、因建筑采光和房间窗地比要求，增大开窗面积

修改后立面材料仍以米白色外墙漆、浅灰色外墙漆及砖红色软瓷为主，材料做法及色号未做改动

调整后总平面图

K DESIGN

昆明城市规划设计有限公司
KUNMING CITY PLANNING DESIGN CO., LTD.
建筑工程/风景园林工程设计甲级: A114000370
城乡规划编制甲级: 自资规甲字22140541
旅游规划设计乙级: 旅规乙14-2011
市政行业乙级: A214000377
工程勘察专业乙级: B214000377
特种设备设计(压力管道): G1级GR2级GC1级
环境专项乙级: A214000377
农业综合生态开发工程乙级: A214000377
化工石化医药行业乙级: A214000377
水利行业丙级: A214000377
电力行业(送电、变电)工程丙级: A214000377
质量管理体系认证
GB/T 19001-2016 idt ISO 9001: 2015



建设单位

达州弘义投资建设有限责任公司

项目名称

达州市职业高级中学迁建项目

子项名称

总图

图纸名称

总平面图

设计编号 21JZ-CD-06-00

设计阶段 方案

专业 建筑

版本 A

图号 SP01

日期 2024.09

项目负责人 刘朋 刘朋

审定 刘朋 刘朋

审核 刘朋 刘朋

校对 张晓锋 张晓锋

设计 杨国超 杨国超

制图 杨国超 杨国超

出图签章

备注

总平面图 1:1000

1. 本图须加本公司出图签章, 否则一律无效。
2. 本设计知识产权归设计公司所有, 未经许可不得擅自使用。
3. 施工前须经有关部门审批及施工图纸(须)审查合格后方可施工。
4. 图中尺寸以标注为准, 严禁任意修改。