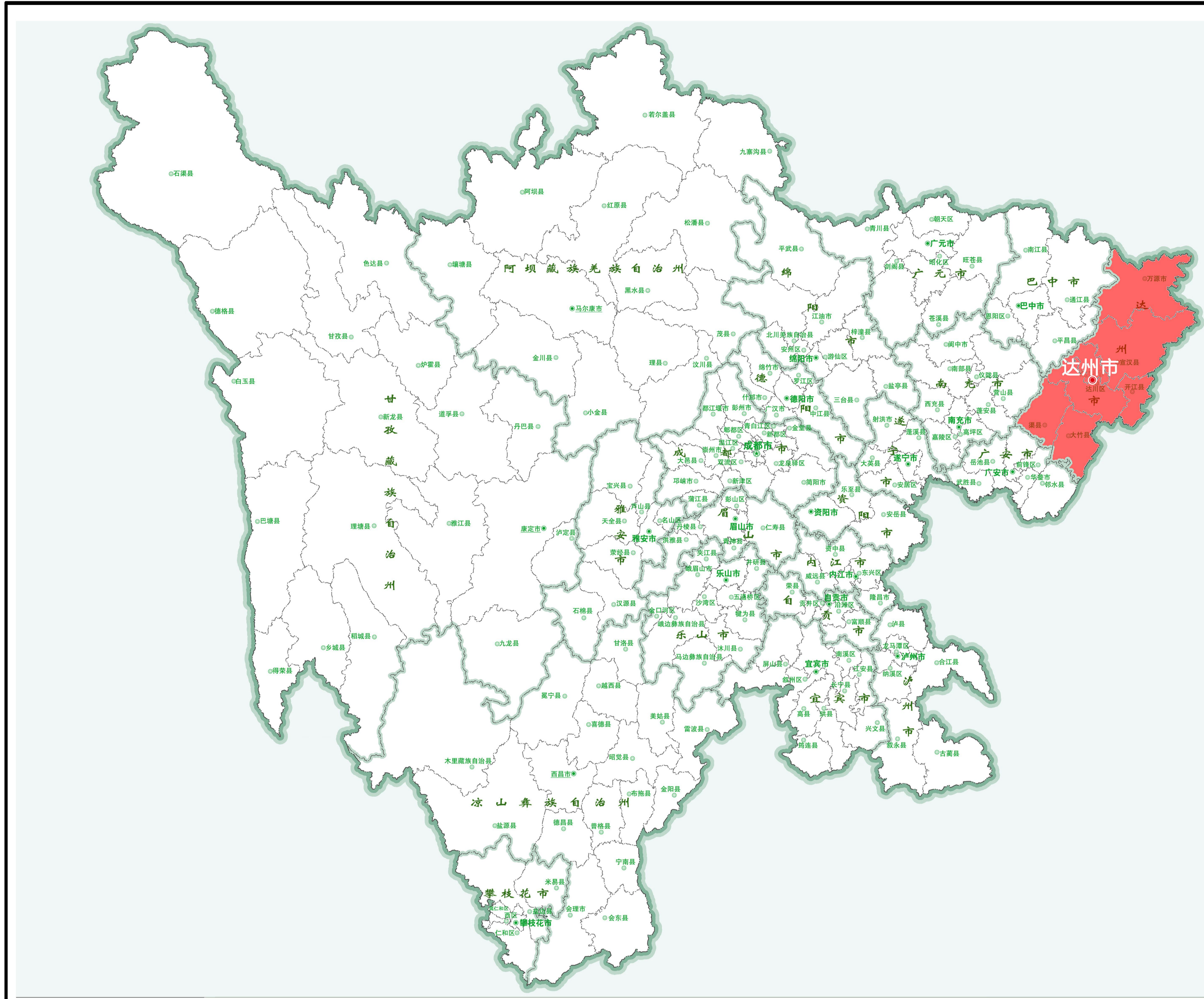
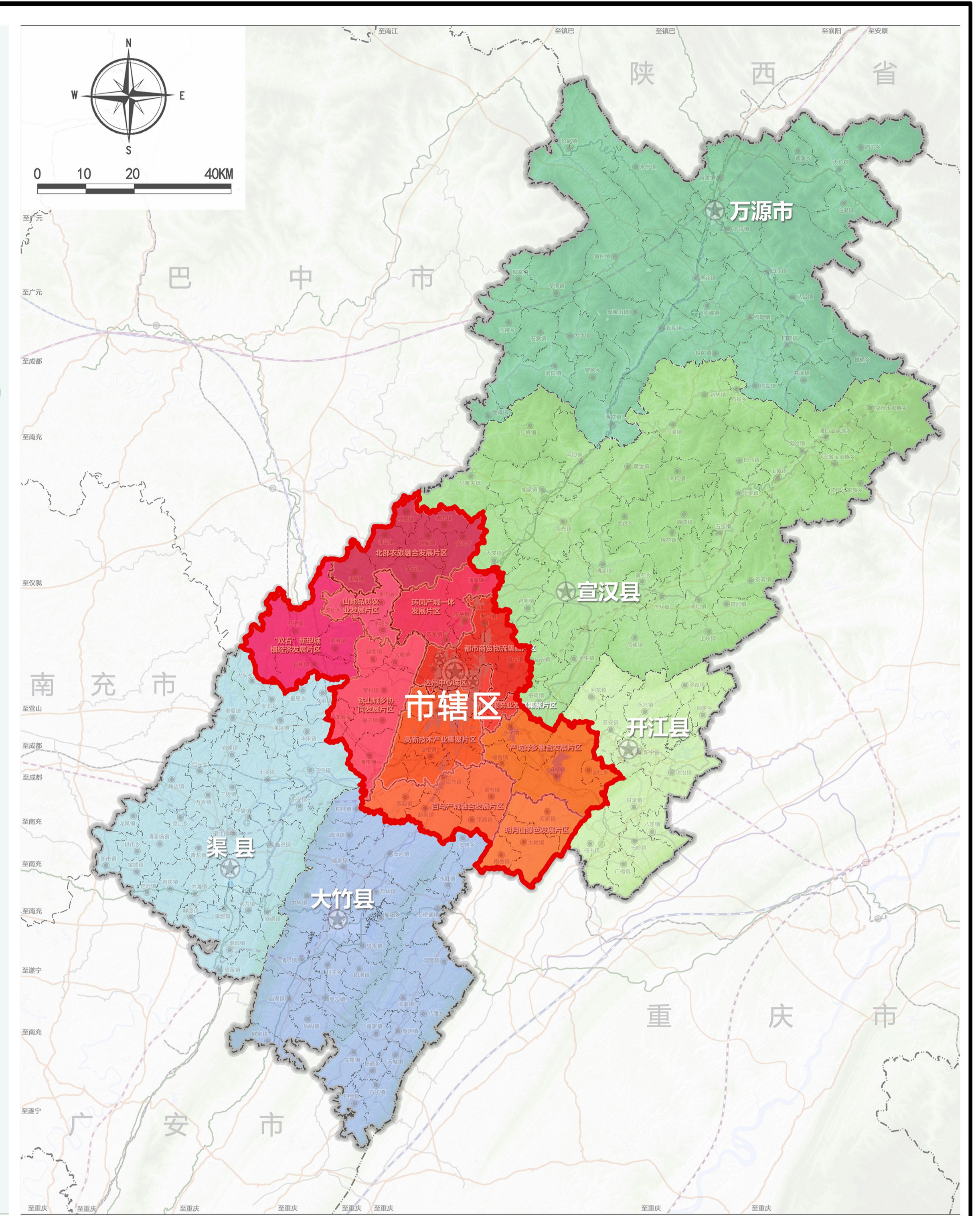


达州市丘陵山区现代农机装备产业园 (百马单元) 国土空间详细规划

区位分析图



达州市在四川省的位置



市辖区在达州市的位置

宏观区位：

达州市位于四川省东北部，辖2区4县1市和高新区、东部经开区，幅员1.66万平方公里，地处川渝陕三省市结合部和成渝经济区，达州市区位优势优越，交通便捷。

中观区位：

达川区位于达州市中部，东北与通川区和宣汉县相邻，西南与渠县和大竹县毗邻，西北与平昌县接壤，东南紧邻开江县。

微观区位：

规划区位于达州市中心城区南部，距离达州主城区22公里，北连高新区，南接大竹县。距离金垭机场4公里，距达州南站10公里，国道210北向直连主城区，包茂高速在规划区北部设置有出入口，整体对外交通条件便利。

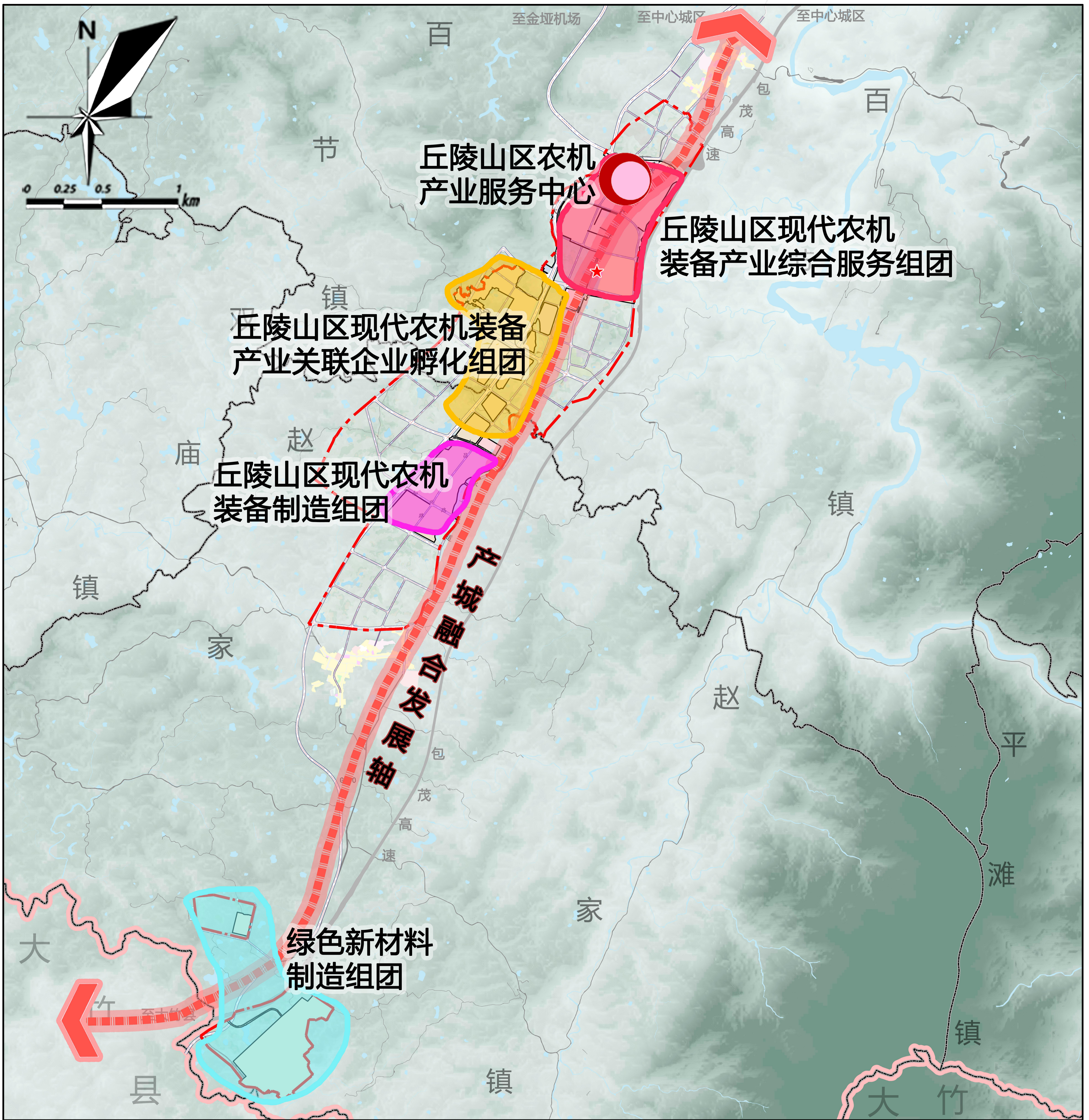


丘陵山区现代农机装备产业园与周边的位置关系

四川宏图都市设计咨询集团 制图

达州市丘陵山区现代农机装备产业园 (百马单元) 国土空间详细规划

空间结构规划图

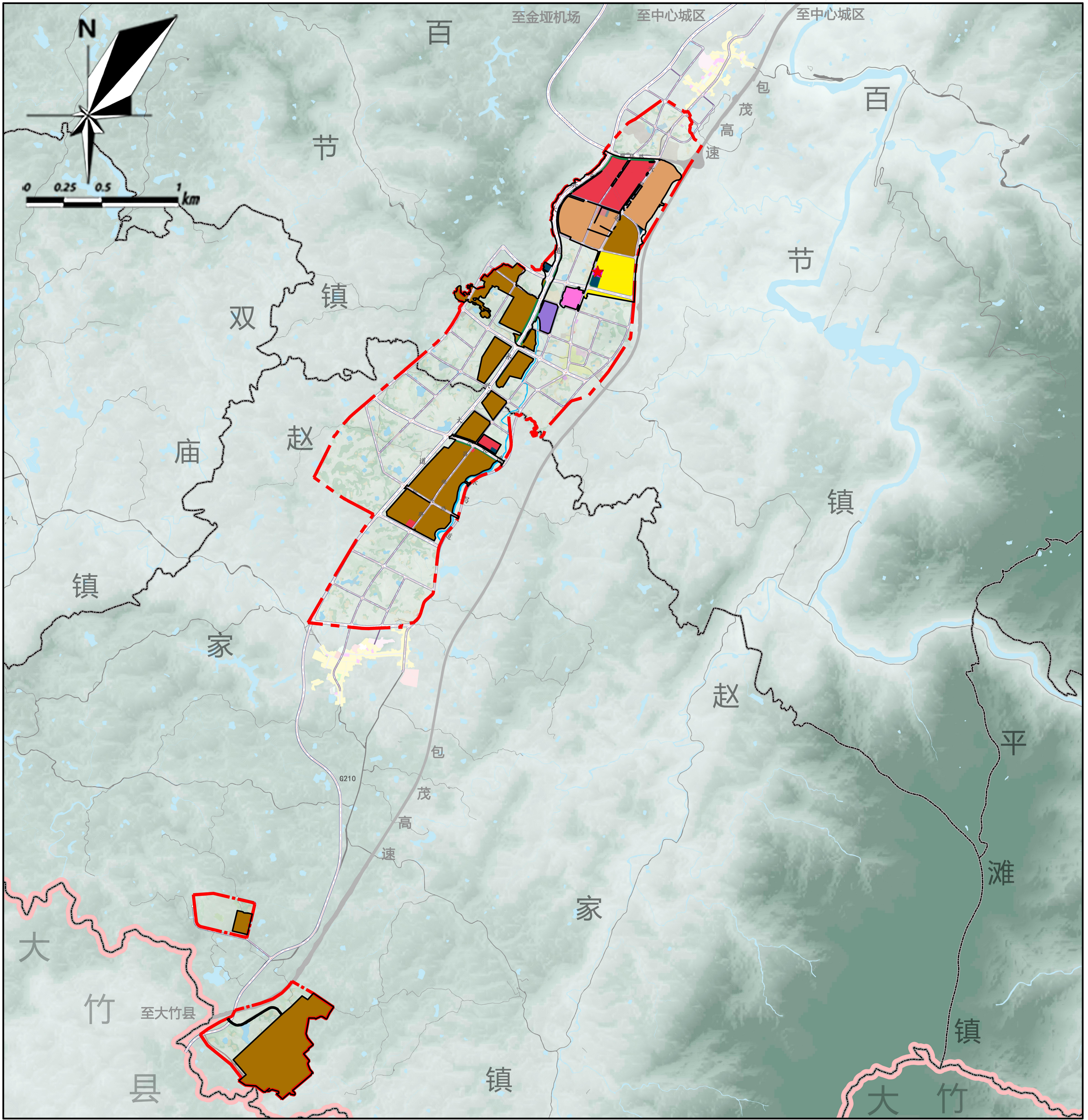


图例

- | | |
|----------------------|---------------|
| 丘陵山区现代农机装备产业关联企业孵化组团 | 城镇开发边界 (规划范围) |
| 丘陵山区现代农机装备产业综合服务组团 | 百马城乡统筹单元范围 |
| 丘陵山区现代农机装备制造组团 | 管委会 |
| 绿色新材料制造组团 | |
| 丘陵山区农机产业服务中心 | |
| 市(区)县界 | |
| 乡镇界 | |

达州市丘陵山区现代农机装备产业园 (百马单元) 国土空间详细规划

国土空间用地规划图



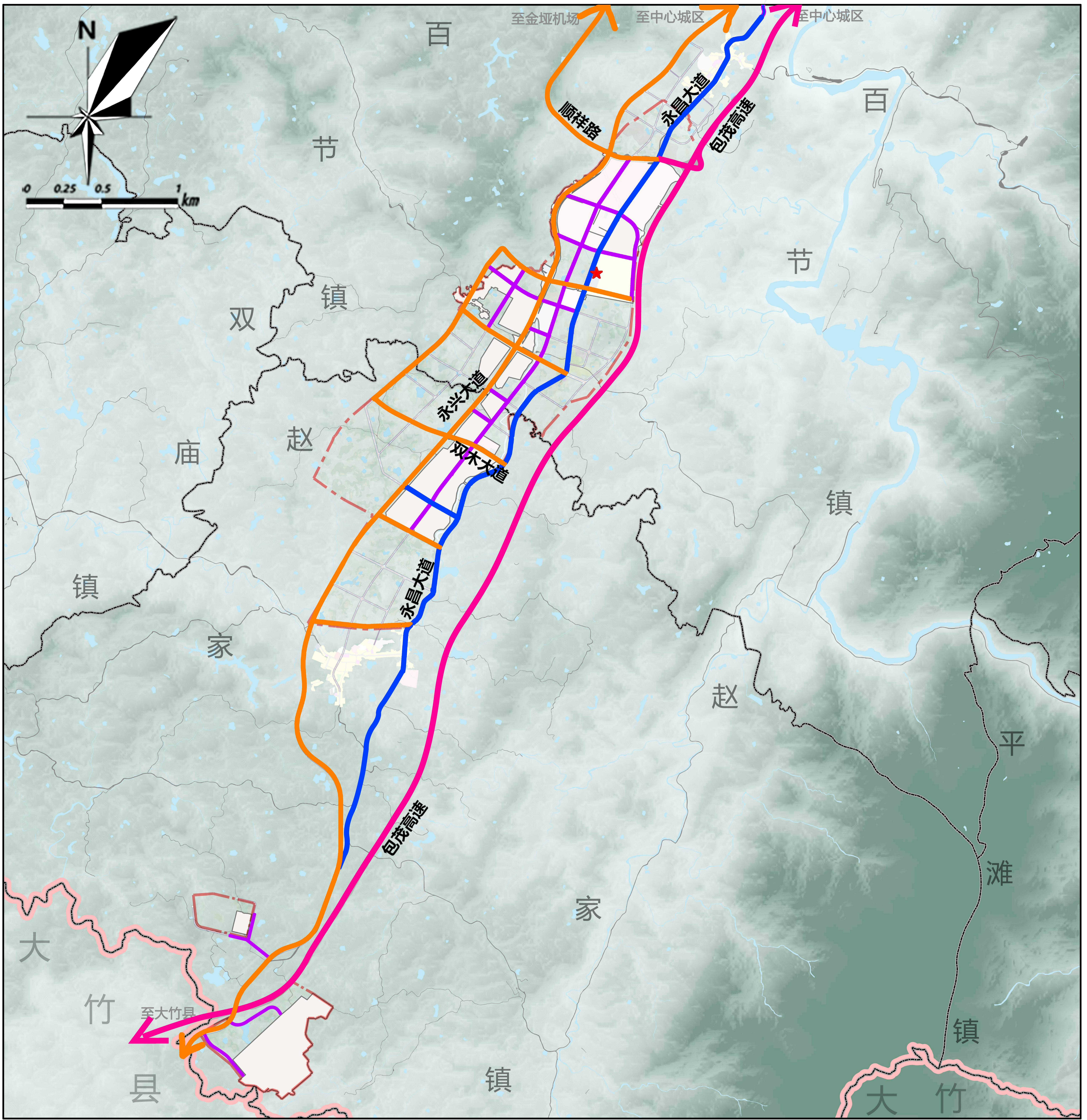
图例

- | | | | |
|------------|---------|--------------|-----|
| 二类城镇住宅用地 | 商务金融用地 | 防护绿地 | 管委会 |
| 机关团体用地 | 一类工业用地 | 留白用地 | |
| 文化用地 | 二类工业用地 | 城镇道路 | |
| 中等职业教育用地 | 物流仓储用地 | 市(区)县界 | |
| 医疗卫生用地 | 城镇道路用地 | 乡镇界 | |
| 商业用地 | 社会停车场用地 | 城镇开发边界(规划范围) | |
| 公用设施营业网点用地 | 公用设施用地 | 百马城乡统筹单元范围 | |

四川宏图都市设计咨询集团 制图

达州市丘陵山区现代农机装备产业园 (百马单元) 国土空间详细规划

道路交通结构图

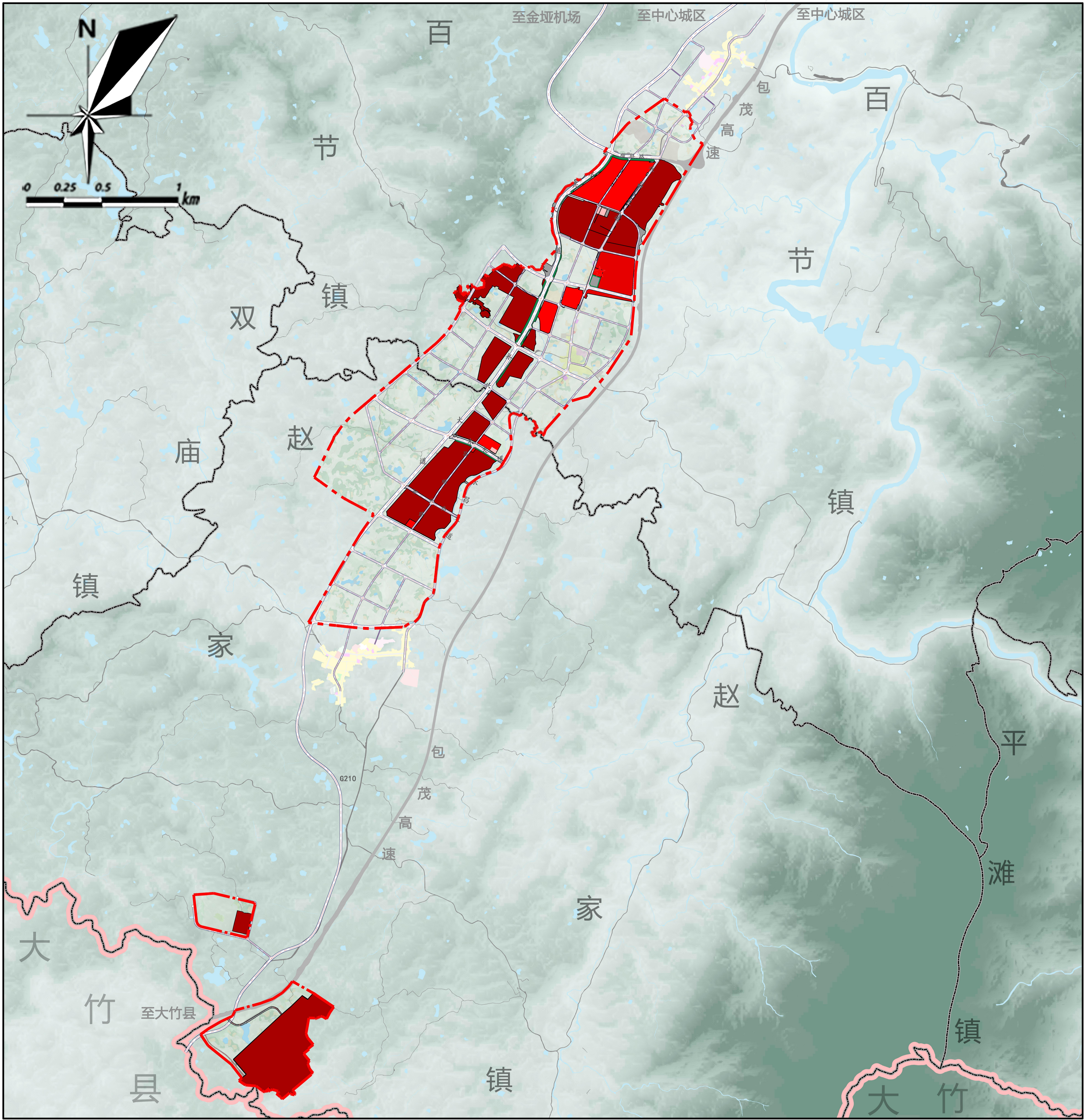


图例

- 高速路
- 主干道
- 次干道
- 支路
- 市(区)县界
- 乡镇界
- 城镇开发边界(规划范围)
- 百马城乡统筹单元范围
- 管委会

达州市丘陵山区现代农机装备产业园 (百马单元) 国土空间详细规划

开发强度分区控制图

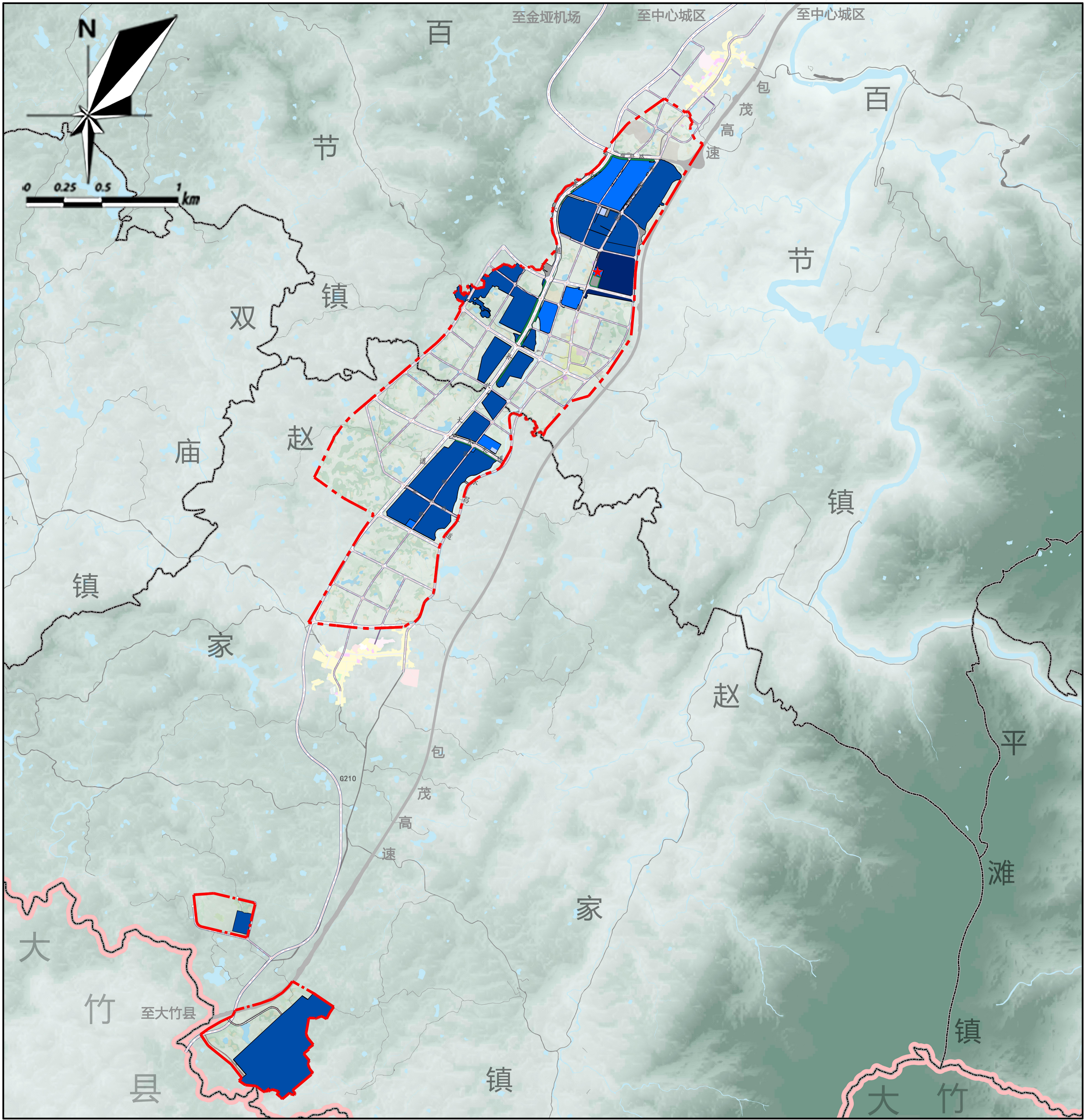


图例

- | | |
|-----------------|--------------|
| 结合方案合理确定 | 市(区)县界 |
| 防护绿地 | 乡镇界 |
| FAR ≤ 1.0 | 城镇开发边界(规划范围) |
| 1.0 < FAR ≤ 2.0 | 百马城乡统筹单元范围 |
| 2.0 < FAR ≤ 3.0 | 管委会 |
| FAR ≥ 1.0 | |
| 城镇道路 | |

达州市丘陵山区现代农机装备产业园 (百马单元) 国土空间详细规划

建筑高度控制规划图



图例

- | | |
|----------|--------------|
| 结合方案合理确定 | 市(区)县界 |
| 防护绿地 | 乡镇界 |
| 建筑高度≤18米 | 城镇开发边界(规划范围) |
| 建筑高度≤24米 | 百马城乡统筹单元范围 |
| 建筑高度≤45米 | 管委会 |
| 建筑高度≤70米 | |
| 城镇道路 | |